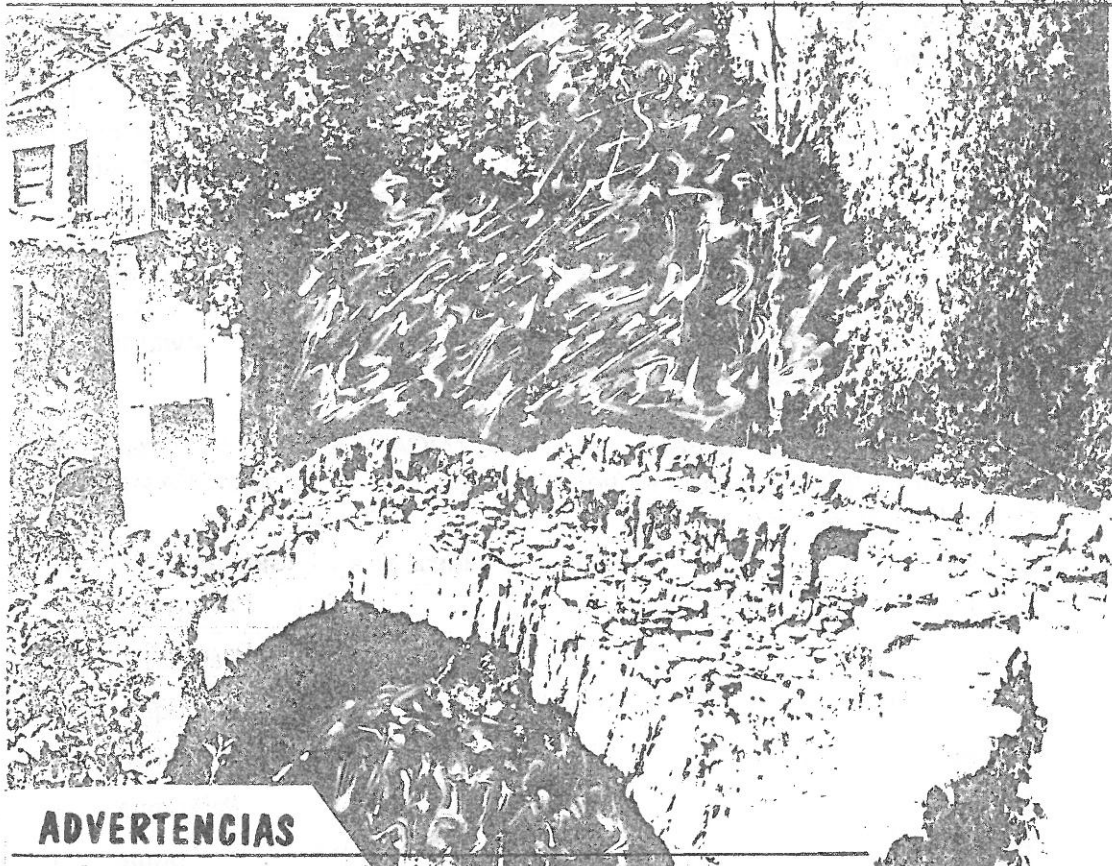


MARIA: ¡He ahí "la mujer"!

Expresión máxima de mujer



ADVERTENCIAS

1. Puede ser oportuno llevarse paraguas (lluvia o sol).
2. Habrá servicio de bar
3. El horario previsto, a grandes rasgos, será:

10'30 Llegada a Montañana.

11'00 Procesión con las imágenes.

11'30 Santa Misa

13'00 Comida

15'30 Festival

17'00 Despedida

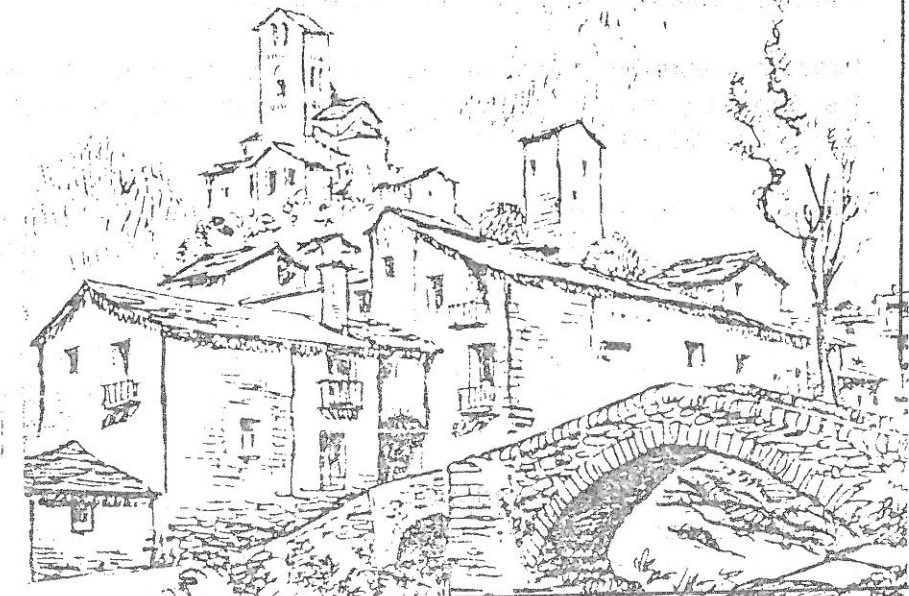
Montañana -puente-

XVII ROMERIA COMARCAL

del Ribagorza

2 de setiembre,
sábado

1995



MONTAÑANA

Carta de vuestros sacerdotes

Parroquias del Ribagorza

Muy queridas familias.

Como cada año, os hablamos en esta carta de la ROMERÍA COMARCAL. Seguimos con esta hermosa peregrinación por los diversos pueblecitos de nuestra querida montaña. Este año -es ya la XVII Romería- toca al pintoresco pueblo de MONTAÑANA.

Celebraremos la Romería el **sábado, día 2 de setiembre.**

La imagen reina de la fiesta será **Nuestra Sra. de BALDÓS**, que se venera en Montañana.

El lema de la Romería: **María, ¡he ahí "la mujer"!**

Estamos en el Año Internacional de la Mujer. El Papa, Juan Pablo II, ha escrito una carta "a todas las mujeres del mundo". Una carta que es un canto a la dignidad y a la misión de la mujer. El Papa, hablando en nombre de toda la Iglesia y en nombre también de toda la humanidad, se inclina con respeto ante esta obra de Dios, que es toda mujer, y agradece la aportación específica e insustituible que la mujer ofrece en todos los campos y estados de vida en que se encuentra.

Gratitud a la **mujer-madre**, que se convierte en seno del ser humano, con las alegrías y dolores de una experiencia única, sonrisa de Dios para el niño y guía de sus primeros pasos.

Gratitud a la **mujer-esposa**, que une irrevocablemente su destino al de un hombre, con una entrega recíproca, al servicio de la comunión y de la vida.

Gratitud a la **mujer-hija y mujer-hermana**, que aporta a la familia y a la vida social la riqueza de su sensibilidad, intuición, generosidad, constancia.

Gratitud a la **mujer-trabajadora**, que en todos los ámbitos -económico, cultural, artístico y político- pueden hacer que las estructuras sean más ricas en humanidad.

Gratitud a la **mujer-consagrada**, que, a ejemplo de la Madre de Cristo, se abre con docilidad y fidelidad al amor de Dios y al servicio de sus hermanos.

Y gratitud a la **mujer** ¡por el hecho mismo de ser mujer!, porque con su femineidad enriquece la comprensión del mundo y contribuye a la plena verdad de las relaciones humanas.

Pues bien, María es "**la expresión máxima de mujer**". Todas las mujeres del mundo han sido bendecidas en María. Todas encuentran en ella su ideal, su estímulo, su fuerza, para vivir según su dignidad y misión. A Ella dirigen su mirada la madre y la esposa, la hija y la hermana, la mujer trabajadora y la virgen consagrada... Ella reúne en sí misma, por designio de Dios, todas las virtudes y todas las vocaciones.

A Ella, a la Virgen Madre, dirigiremos nuestra mirada, afectuosa y confiada, todos los comarcanos del Ribagorza, el próximo día 2 de setiembre, en la Romería Comarcal en Montañana. Todos invitados. A todos os esperamos.

Para todos los que deseen utilizar **AUTOCARES** para trasladarse a Montañana, indicamos aquí el lugar de inscripción, hora de salida y precio de la plaza de autocar:

población	precio	hora salida	lugar inscripción
Castillonroy	950	8'15	Parroquia
Baldellou	900	8'25	Parroquia
Camporrells	850	8'35	Parroquia
Estopiñá	800	8'45	Parroquia
Purroy	750	9	Parroquia
Benabarre	700	9'15	Parroquia
Tolva	650	9'25	Parroquia
Pte. Montañana	500	9'45	Parroquia
Arén	700	9'45	Parroquia
Sopeira	750	9'35	Parroquia
Santorens -cruce-	750	9'30	Parroquia
Pont de Suert	900	9'15	Parroquia
Vilaller	950	9	Parroquia

Plazo de inscripción: hasta el miércoles, día 30 de agosto.

Para información : Tl. 973-690012 (Casa Parroquial de Pont de Suert)